

2014年1月31日

2月3日より兵庫信用金庫において、「しあわせ、ずっと」を販売開始いたします。

しあわせ、ずっと

円建終身移行特約付通貨選択利率更改型終身保険

MS&ADインシュアランスグループの三井住友海上プライマリー生命保険株式会社(社長:北川 鉄夫)は、2014年2月3日より兵庫信用金庫(理事長:園田 和彦)において、円建終身移行特約付通貨選択利率更改型終身保険『しあわせ、ずっと』を販売開始いたします。

『しあわせ、ずっと』は、日本円よりも比較的高い利率で運用できる「外貨建て運用」の終身保険に、円建てで運用資産を自動確保する「円建て資産自動確保」機能を組み合わせた終身保険です。

この組み合わせにより、目標値を設定することで外貨建て運用の最大の不安要素である「為替の変動」のタイミングを捉えて、目標額である円建て資産を確保することが期待できます。

また、円建終身へ移行し、かつご契約日から3年経過以後であれば、「年金移行特約」を付加することでご契約の全てを将来の死亡保障に変えて、年金でお受け取りいただくことも可能です。お客さまの資産を運用(ふやす)し、相続(のこす)だけではなく、年金としてご自身のために使うニーズにもお応えできる商品となっています。

なお、この商品は、告知なしで入れる終身保険です。健康状態に不安のあるお客さまや年齢的に終身保険は難しいと考えているお客さまにも安心してお申し込みいただけます。更に、お申込み金額を100万円からとすることで、広い世代のお客さまにもお申し込みいただけるようにしました。

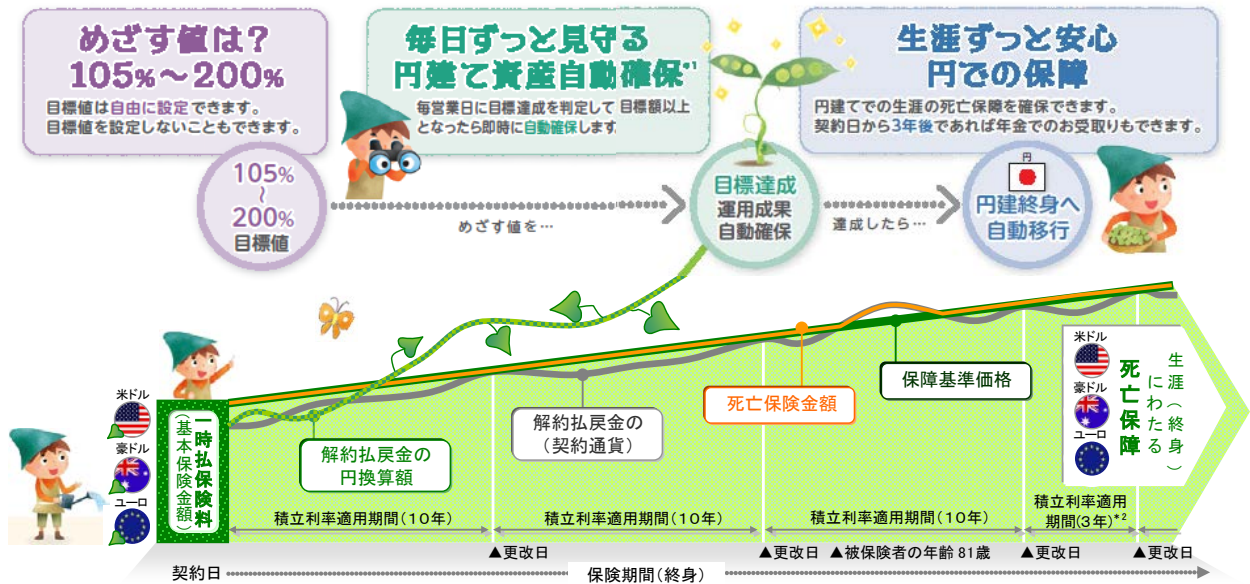
『しあわせ、ずっと』は、低金利の時代に、大切な資産を次世代に確実に引き継ぐ“贈りもの”、また自分自身への“贈りもの”としても魅力ある商品となっております。

商品の特徴とイメージ図

『しあわせ、ずっと』は、「外貨建て運用」の終身保険に、「円建て資産自動確保^{*1}」機能を組み合わせた商品です。

^{*1} 円建て資産自動確保とは、外貨建てで運用している資産を円建てで自動確保することをいいます。

【外貨建終身保険のイメージ図】



^{*2} 契約日または更改日における被保険者の年齢が81歳以上の場合、以後3年ごとの年単位の契約応当日に更改します。

※上図はイメージ図であり、将来の死亡保険金額、解約払戻金額等を保証するものではありません。

※上図は保険期間を通じて同じ積立利率で運用したと仮定したものです。実際の積立利率は、各更改日に改めます。

目標値の設定について

円換算した一時払保険料(基本保険金額)を100%とした場合の目標値(%)を、下記より設定することができます。(目標値を設定しないこともできます。)

円建終身への移行前であれば、ご契約者が目標値を変更・設定・解除することができます。

📌 目標値(%)

105% ~ 200% 設定なし

(1%刻みで自由に設定できます。)

円建終身への移行について

① 目標達成すると円建終身に自動移行します。

契約日以後に、解約払戻金の円換算額が、ご契約者が設定した目標額以上となった場合、自動的に円建終身へ移行します。円建終身への移行後は円建終身適用利率で運用します。この円建終身適用利率は移行日から1年間適用し、その後は毎年の更改日(※3)に利率を再設定します。

^{*3} 円建終身への移行後の更改日は、移行日から1年ごとの移行日の年単位の応当日となります。

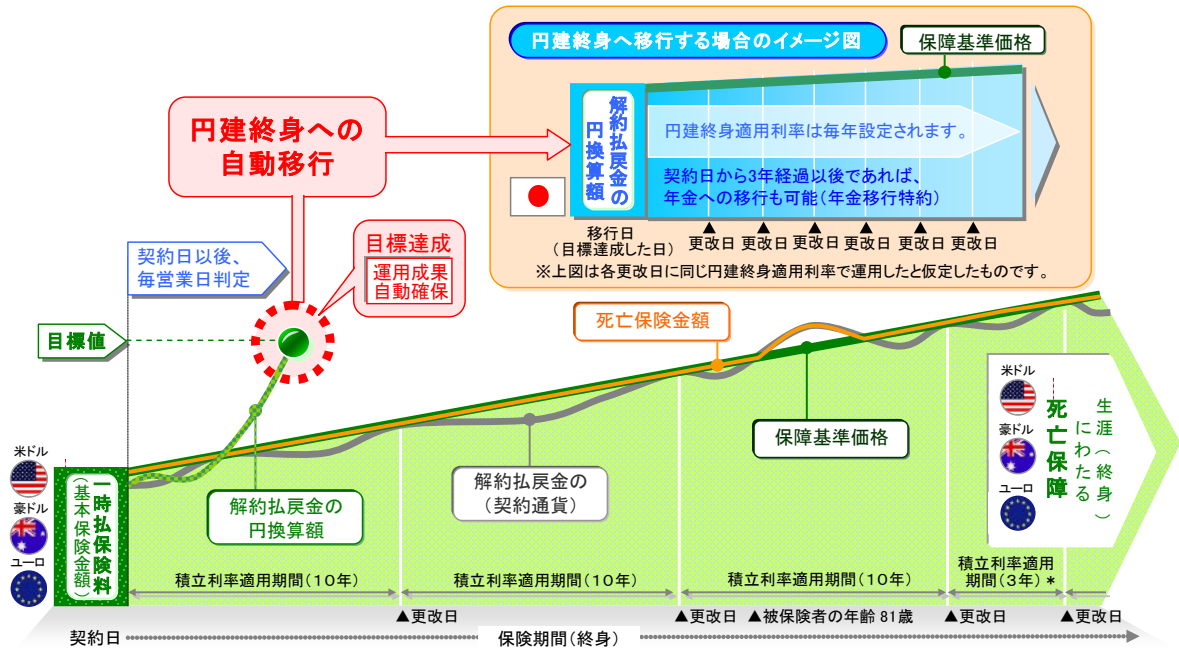
$$\text{目標額}^{*4} = \text{基本保険金額 (外貨建一時払保険料)} \times \text{契約日の円入金特約レート(TTS)} \times \text{目標値(\%)}$$

^{*4} 円入金特約を付加した場合の目標額は、円で受領した一時払保険料に目標値を乗じた金額となります。また、外貨入金特約を付加した場合の目標額は、払込通貨で受領した一時払保険料に契約日の円入金特約レートと目標値を乗じた金額となります。

② 目標達成前でも自由に円建終身に移行することができます。

契約日以後であればいつでも、契約者のお申し出により解約払戻金の円換算額を原資に円建終身へ移行することができます。

■ 外貨建終身保険のイメージ図と、円建終身へ移行する場合のイメージ図



* 契約日または更改日における被保険者の年齢が81歳以上の場合、以後3年ごとの年単位の契約応当日に更改します。

※上図はイメージ図であり、将来の死亡保険金額、解約払戻金額等を保証するものではありません。

※上図は保険期間を通じて同じ積立利率で運用したと仮定したものです。実際の積立利率は、各更改日に改めます。



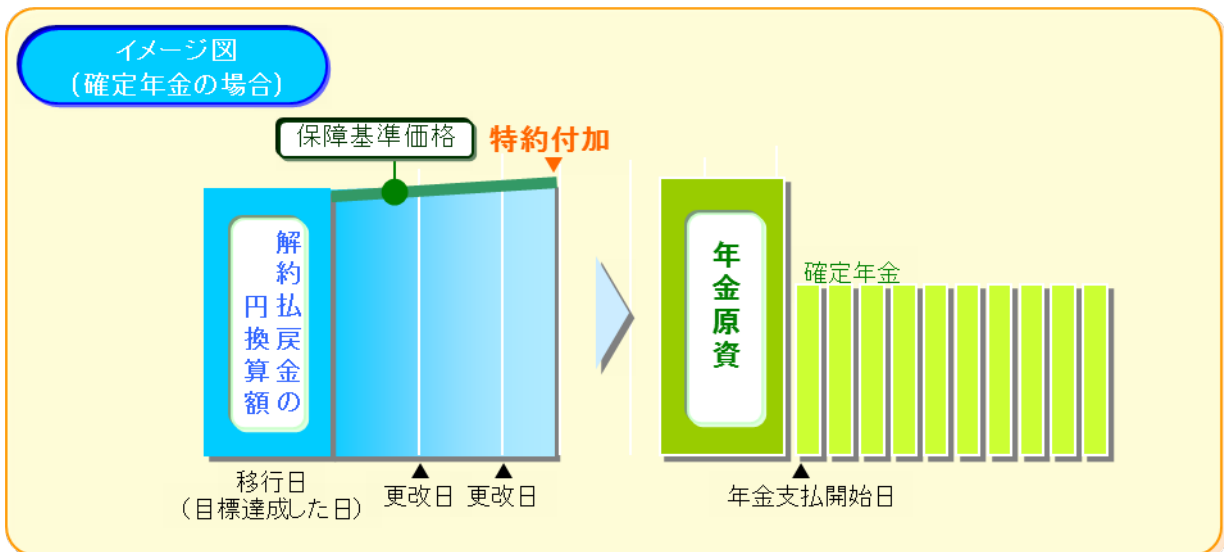
■ 円建終身への移行後に、再度、外貨建終身保険に移行することはできません。

■ 契約日から10年未満に円建終身へ移行する場合には、所定の解約控除がかかります。

■ 円建終身へ移行する場合には、為替相場の変動により、移行日以後の保障基準価格の原資となる解約払戻金の円換算額が、一時払保険料をご契約時の為替レートで円貨に換算した額より下回る可能性があり、損失が生じるおそれがあります。

■ 年金移行特約について

- この特約は、円建終身への移行後かつ契約日から3年経過以後、ご契約の全部を将来の死亡保障にかえて、年金支払に移行することができる特約です。
- 年金種類は確定年金または年金総額保証付終身年金となり、第1回の年金支払日(年金支払開始日)はこの特約を付加した日となります。



※上図はイメージ図であり、将来の年金額等を保証するものではありません。

※上図は各更改日に同じ円建終身適用利率で運用したと仮定したものです。

■ 円建終身移行特約付通貨選択利率更改型終身保険 商品概要

商品名		しあわせ、ずっと			
基本保険金額(一時払保険料)					
契約通貨		米ドル	豪ドル	ユーロ	
最低		1 万米ドル(1 米ドル単位)	1 万豪ドル(1 豪ドル単位)	1 万ユーロ(1 ユーロ単位)	
最高* (①②の いずれか 低い金額)	75 歳以下	①	500 万米ドル	750 万豪ドル	
		②	契約日時点の円換算額 5 億円		
	76 歳以上	①	100 万米ドル	150 万豪ドル	100 万ユーロ
		②	契約日時点の円換算額 1 億円		
※最高保険料の円換算額は契約日時点の三井住友海上プライマリー生命所定の為替レートにもとづき算出します。					
円入金特約を 付加した場合	最低	100 万円以上(100 円単位)			
	最高	【75 歳以下】 5 億円以下 【76 歳以上】 1 億円以下			
外貨入金特約を付加した場合		払込通貨が上記最高額、最低額に準じます。		取扱いません。	
契約年齢(契約日における 被保険者の満年齢)		0 歳～87 歳 ※お取扱いできる契約年齢は金融機関によって異なる場合があります			
契約日		一時払保険料が三井住友海上プライマリー生命所定の口座に着金した日			
契約者		被保険者の 2 親等以内の血族(父母・子・祖父母・孫・兄弟姉妹)または配偶者			
死亡保険金受取人		被保険者の 3 親等以内の親族			
保険期間		終身			
保険料の払込方法		一時払のみ			
クーリング・オフの取扱い		クーリング・オフ制度(お申込みの撤回・契約の解除)の対象です。			
円建終身 移行特約	移行方法	次のいずれかの方法で移行することができます。 ①解約払戻金の円換算額が設定された目標額以上となった場合(自動移行) ②契約日以後、契約者の申し出による場合			
	目標値の設定	105% ~ 200%の間で 1%刻みで自由に設定できます。目標値を設定しないこともできます。			
	目標値の判定	契約日以後、毎営業日目標達成の判定を行います。			
付加 できる 主な特約	円入金特約	一時払保険料を円貨で入金することができます。			
	外貨入金特約	一時払保険料を契約通貨と異なる外貨(米ドル/豪ドル)で入金することができます。 ※金融機関によっては外貨入金特約をお取扱いしておりません			
	円支払特約	死亡保険金、解約払戻金などを円貨で受取ることができます			
	年金移行特約	円建終身への移行後かつ契約日から 3 年経過以後に年金支払に移行することができます。			
	遺族年金支払特約	死亡保険金の全部または一部を、一括でのお受取りにかえて年金形式で受取ることができます。			

* 契約日における被保険者の満年齢により異なります。

※ 同一被保険者で、本商品以外に三井住友海上プライマリー生命の通貨選択利率更改型終身保険・利率更改型終身保険(通貨選択型)・通貨選択型個人年金保険のご契約がある場合、基本保険金額は、契約日時点の円換算額を合算します。この合算額の上限は、75 歳以下は 5 億円、76 歳以上は 1 億円となります。なお、既契約の換算レートはその契約日時点のレートを適用します。

【この保険のご検討にあたってご確認いただきたい事項】

■為替リスクについて

この保険は、一時払保険料の払込通貨と契約通貨が異なる場合や、死亡保険金、解約払戻金等(以下、保険金等)受取時の通貨が一時払保険料の払込通貨と異なる場合等に、為替相場の変動による影響を受けます。したがって、保険金等を一時払保険料の払込通貨で換算した場合の金額が、ご契約時にお払込みいただいた金額を下回る可能性があり、損失が生じるおそれがあります。

■市場リスクについて

この保険を解約または円建終身へ移行する場合、運用資産(債券など)の価値の変化を解約払戻金に反映させるため、市場金利に連動した市場調整を行うことにより解約払戻金が一時払保険料を下回る可能性があり、損失が生じるおそれがあります。具体的には、契約時点よりも市場金利が高くなると市場価格は下落し、逆に、契約時点よりも市場金利が低くなると市場価格は上昇します。したがって、解約払戻金は市場金利の状況により増減することとなります。

■預金等との違いについて

この保険は、三井住友海上プライマリー生命を引受保険会社とする生命保険商品です。預金とは異なり、元本保証はありません。また、預金保険制度ならびに投資者保護基金の対象になりません。

■積立利率の設定について

ご契約時に適用される積立利率は、契約日、契約通貨、積立利率適用期間により異なります。また市場金利の影響等で積立利率が設定されずご契約いただけない場合があります。ご契約に際しては、必ず三井住友海上プライマリー生命が定める最新の積立利率をご確認ください。

■お客さまにご負担いただく費用について (この商品に係る費用の合計は、以下の費用の合計となります。)

●ご契約時にご負担いただく費用

ご契約時にご負担いただく費用はありません。

●保険期間中にご負担いただく費用

保険期間中に適用される積立利率適用期間ごとの積立利率は、契約通貨に応じて、指標金利の上下 1.0% の範囲で三井住友海上プライマリー生命が定める利率から、保険関係費をあらかじめ差引いた利率です。したがって、保険期間中にご負担いただく費用はありません。なお、この積立利率は、契約日および更改日における契約通貨ならびに積立利率適用期間によって異なります。

●外貨で契約を締結することで生じる費用

- 一時払保険料の振込み、保険金等の受取りを外貨で行う場合、送金手数料、口座引出手数料等の費用が別途必要となる場合があります。また、当該費用は取扱金融機関によって異なります。
- 一時払保険料を契約通貨と異なる通貨で入金する場合のレートと保険金等を円貨で受取る場合、または円建終身へ移行する場合のレートは、仲値(TTM)に対し、次のとおりとなります。
 - 円入金特約により、円貨で保険料を入金する場合の円入金特約レート(TTS)は、仲値(TTM)に対して 50 銭を加えたレートとなります。
 - 外貨入金特約により、契約通貨と異なる外貨で保険料を入金する場合の外貨入金特約レートは、 $(\text{契約通貨の仲値(TTM)} + 25 \text{ 銭}) \div (\text{払込通貨の仲値(TTM)} - 25 \text{ 銭})$ で計算されたレートとなります。
 - 円支払特約により、円貨で保険金等を受取る場合、または円建終身へ移行する場合の円支払特約レート(TTB)は、仲値(TTM)に対して 50 銭を差引いたレートとなります。

●遺族年金支払特約および年金移行特約による年金支払期間中にご負担いただく費用

年金管理費として、年金額に対して1%を上限に毎年の年金支払日に責任準備金から控除します。

●解約時にご負担いただく費用

契約日から解約日までの年数が10年未満の場合には、契約日からの経過年数に応じた解約控除率(10%~1%)を基本保険金額に乘じ、その金額(解約控除額)を市場金利の変動状況を反映させて計算した市場調整価格から控除します。なお、円建終身への移行が行われる場合の解約払戻金額の計算の際、解約控除が適用されます。ただし、円建終身への移行日以後に解約した場合、解約控除の適用はありません。

※円建終身移行特約付通貨選択利率更改型終身保険『しあわせ、ずっと』の主な特徴を記載したものです。

詳しくは「契約締結前交付書面(契約概要/注意喚起情報)」「ご契約のしおり・約款」をご覧ください。

※上記商品に関する詳細な情報については、当社ホームページ(<http://www.ms-primary.com>)をご覧ください。