

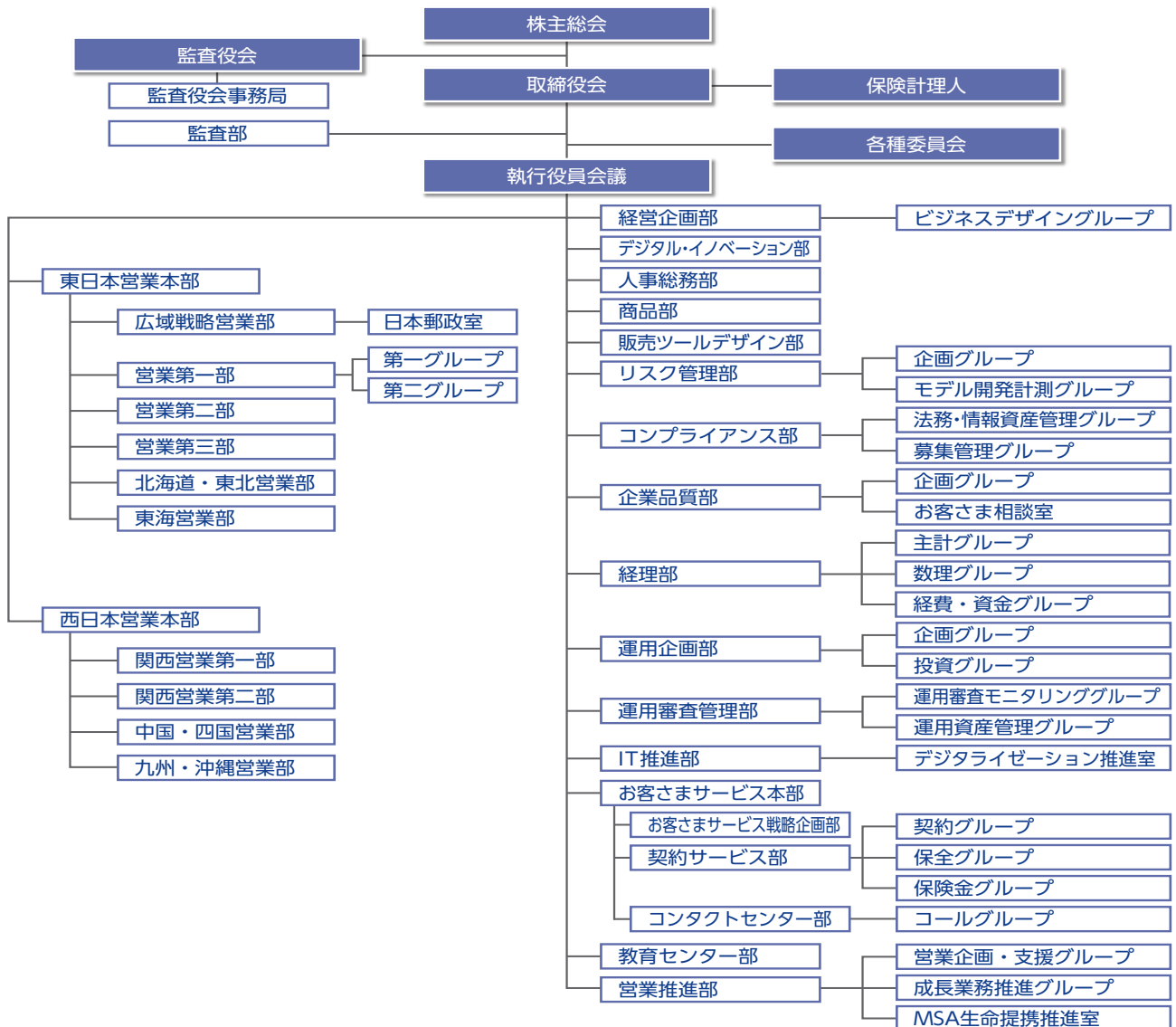
# I. 会社の概況及び組織

## 1. 沿革

|       |     |  |
|-------|-----|--|
| 2001年 | 9月  | シティ・インシュランス・サービス株式会社設立   |
| 2002年 | 7月  | 三井住友海上シティインシュアランス生命保険株式会社に社名変更   |
|       | 10月 | 営業開始 変額個人年金保険を発売   |
| 2005年 | 1月  | 定額個人年金保険を発売  |
|       | 7月  | 米国シティグループによる米国メットライフへの生命保険事業売却に伴い、三井住友海上とメットライフの合併会社に移行                |
|       | 10月 | 三井住友海上メットライフ生命保険株式会社に社名変更  |
| 2006年 | 4月  | 変額終身保険を発売  |
| 2008年 | 4月  | 本社を東京都千代田区丸の内から中央区八重洲へ移転   |
| 2010年 | 6月  | 定額終身保険を発売  |
| 2011年 | 4月  | MS&ADインシュアランスグループホールディングス株式会社の100%出資会社に移行<br>三井住友海上プライマリー生命保険株式会社に社名変更 |
| 2012年 | 2月  | 円建てで運用資産を自動確保できる定額終身保険を発売  |
|       | 9月  | 「プライマリー SUCCESS 研修センター」を開設   |
| 2016年 | 8月  | 生前贈与に活用できる特別終身保険を発売  |
| 2018年 | 2月  | 長期の生存給付ニーズに応えるトンチン年金保険を発売  |
| 2019年 | 2月  | 平準払いの個人年金保険を発売   |
| 2020年 | 7月  | 指数連動型の定額個人年金保険を発売  |
| 2021年 | 4月  | 映像配信スタジオ「PRIMARY CREATIVE STUDIO」開設                                    |
| 2022年 | 4月  | 「金融ジェロントロジー研修」を開発  |
| 2023年 | 4月  | 平準払いの有期型変額保険を発売  |
|       | 5月  | スマートフォン完結型の変額個人年金保険を発売   |
|       | 10月 | 「お客さまのためのアフターフォロー研修」を開発  |

## 2. 経営の組織

(2024年7月1日現在)



### 3. 店舗所在地

(2024年7月1日現在)

|                              |  |
|------------------------------|--|
| 本社、<br>東京 SUCCESS 研修センター     | 〒 103-0028 東京都中央区八重洲一丁目 3 番 7 号 八重洲ファーストフィナンシャルビル<br>電話 03-3279-9000 (代表)    |
| 大阪オフィス、<br>大阪 SUCCESS 研修センター | 〒 541-0042 大阪府大阪市中央区今橋四丁目 1 番 1 号 淀屋橋三井ビルディング 16 階<br>電話 06-6202-7400 (代表)   |
| 仙台オフィス                       | 〒 980-0811 宮城県仙台市青葉区一番町二丁目 5 番 27 号 三井住友海上仙台ビル 2 階<br>電話 022-221-5901 (代表)   |
| 名古屋オフィス                      | 〒 460-8635 愛知県名古屋市中区錦一丁目 2 番 1 号 三井住友海上名古屋ビル 4 階<br>電話 052-203-3131 (代表)     |
| 福岡オフィス                       | 〒 810-0042 福岡県福岡市中央区赤坂一丁目 16 番 14 号 三井住友海上福岡赤坂ビル 2 階<br>電話 092-722-6083 (代表) |

### 4. 資本金及び資本準備金の推移

(2024年7月1日現在)

| 年月日          | 増資額       | 増資後資本金    | 増資後資本準備金  | 摘要 |
|--------------|-----------|-----------|-----------|----|
| 2001年 9月 7日  | 10百万円     | 10百万円     | —         | 設立 |
| 2002年 7月19日  | 2,990百万円  | 3,000百万円  | —         | 増資 |
| 2002年 9月28日  | 3,125百万円  | 6,125百万円  | —         | 増資 |
| 2003年 8月13日  | 10,200百万円 | 16,325百万円 | —         | 増資 |
| 2004年 2月14日  | 12,240百万円 | 22,445百万円 | 6,120百万円  | 増資 |
| 2004年 8月27日  | 11,730百万円 | 28,310百万円 | 11,985百万円 | 増資 |
| 2007年 5月18日  | 5,100百万円  | 30,860百万円 | 14,535百万円 | 増資 |
| 2008年 12月30日 | 20,400百万円 | 41,060百万円 | 24,735百万円 | 増資 |

### 5. 株式の総数

(2024年7月1日現在)

|           |         |
|-----------|---------|
| 発行する株式の総数 | 20,401株 |
| 発行済株式の総数  | 13,159株 |
| 株主数       | 1名      |

### 6. 株式の状況

(2024年7月1日現在)

#### (1) 発行済株式の種類等

|       |      |         |
|-------|------|---------|
| 発行済株式 | 普通株式 | 13,159株 |
|-------|------|---------|

#### (2) 大株主

| 株主名                           | 当社への出資状況 |      | 当社の大株主への出資状況 |      |
|-------------------------------|----------|------|--------------|------|
|                               | 持株数      | 持株比率 | 持株数          | 持株比率 |
| MS&ADインシュアランスグループホールディングス株式会社 | 13,159株  | 100% | 一株           | —%   |

### 7. 主要株主の状況

(2024年7月1日現在)

| 名称                            | 主たる営業所<br>又は事務所の<br>所在地 | 資本金        | 事業の内容               | 設立<br>年月日     | 株式等の総数等<br>に占める<br>所有株式等の割合 |
|-------------------------------|-------------------------|------------|---------------------|---------------|-----------------------------|
| MS&ADインシュアランスグループホールディングス株式会社 | 東京都中央区                  | 101,076百万円 | 子会社の経営管理及びそれに付随する業務 | 2008年<br>4月1日 | 100%                        |

## 8. 役員状況

男性 15 名、女性 0 名（取締役、執行役員及び監査役のうち女性の比率 0 %）

### 取締役及び執行役員

(2024年7月1日現在)

| 役職名                        | 氏名     | 担当  |
|----------------------------|--------|---|
| 取締役会長<br>会長執行役員<br>(代表取締役) | 永井 泰浩  | —   |
| 取締役社長<br>社長執行役員<br>(代表取締役) | 藏田 順   | —   |
| 取締役専務執行役員                  | 高樋 毅   | 営業統括、教育センター部  |
| 取締役専務執行役員                  | 若園 浩史  | 経営企画部、人事総務部、企業品質部、監査部*  |
| 常務執行役員                     | 中里 至州  | 営業副統括、営業推進部、東日本営業本部長（委嘱）  |
| 常務執行役員                     | 長谷川 敦朗 | デジタル・イノベーション部、運用企画部   |
| 取締役常務執行役員                  | 栗林 淳一  | IT 推進部、お客さまサービス本部（お客さまサービス戦略企画部、契約サービス部、コンタクトセンター部）                                     |
| 執行役員                       | 本莊 潔   | コンプライアンス部、経理部、監査部（所管役員）   |
| 執行役員                       | 的場 英基  | 西日本営業本部長（委嘱）  |
| 執行役員                       | 山岡 伸輔  | 運用審査管理部   |
| 執行役員                       | 天崎 裕介  | 商品部、販売ツールデザイン部、リスク管理部、商品部長（委嘱）  |
| 取締役（非常勤）                   | 樋口 哲司  | (兼職の状況)<br>MS&ADインシュアランスグループホールディングス株式会社 取締役<br>副社長執行役員(代表取締役) 三井ダイレクト損害保険株式会社 取締役(非常勤) |

\* 監査部について、若園専務執行役員は本莊執行役員の監査部以外の担当業務に対する業務を所管します。

### 監査役

(2024年7月1日現在)

| 役職名      | 氏名    | 兼職の状況   |
|----------|-------|---|
| 監査役(常勤)  | 磯部 優  | —   |
| 監査役(非常勤) | 河本 圭介 | MS&ADインシュアランスグループホールディングス株式会社 経理部長（上席）<br>三井住友海上あいおい生命保険株式会社 監査役（非常勤） |
| 監査役(非常勤) | 大内 章生 | —   |

(注) 監査役 磯部優、大内章生は、会社法第 2 条第 16 号に定める社外監査役です。

## 9. 会計監査人の氏名又は名称

有限責任 あずさ監査法人

## 10. 従業員の在籍・採用状況

| 区分   | 2022年度末<br>在籍数 | 2023年度末<br>在籍数 | 2022年度<br>採用数 | 2023年度<br>採用数 | 2023年度末 |        |
|------|----------------|----------------|---------------|---------------|---------|--------|
|      |                |                |               |               | 平均年齢    | 平均勤続年数 |
| 内勤職員 | 410名           | 415名           | 22名           | 24名           | 46.7歳   | 10.7年  |
| (男子) | 266名           | 268名           | 16名           | 17名           | 48.0歳   | 10.4年  |
| (女子) | 144名           | 147名           | 6名            | 7名            | 44.5歳   | 11.3年  |
| 営業職員 | —              | —              | —             | —             | —       | —      |

(注) 1. 従業員には出向受入を含み、使用人兼取締役は含んでいません。なお、採用数に出向受入は含みません。  
2. 平均年齢及び平均勤続年数は、小数第 2 位以下を切り捨てて小数第 1 位まで表示しています。

## 11. 平均給与(内勤職員)

(単位: 千円)

| 区分   | 2023年3月末 | 2024年3月末 |
|------|----------|----------|
| 内勤職員 | 554      | 571      |

(注) 平均給与月額とは 2023 年 3 月及び 2024 年 3 月の税込定例給与であり、賞与及び時間外手当は含みません。

## 12. 平均給与(営業職員)

該当ありません。