

# AHARA

特定手続用災害保障型変額年金保険

## 特別勘定運用レポート

### (組入投資信託の運用状況)

特別勘定の名称	投資信託の名称	投資信託の運用会社	ページ
国内株式BR	国内株式インデックス・ファンドVA	ブラックロック・ジャパン株式会社	1
米国株式BR	米国株式(S & P500)インデックス・ファンドVA		2
国内債券BR	国内債券インデックス・ファンドVA		3
外国債券BR	外国債券インデックス・ファンドVA		4
国内リートBR	国内リートインデックス・ファンドVA		5
先進国リートBR	先進国リートインデックス・ファンドVA		6
マネー	SMAM・FGマネーファンドVA	三井住友DSアセットマネジメント株式会社	7

三井住友海上プライマリー生命

MS&amp;AD INSURANCE GROUP

# 特別勘定運用レポートをご覧くださいにあたって

## 当資料をご覧ください際にご留意いただきたい事項

- ・当資料はご契約者さま等に対し、三井住友海上プライマリー生命のAHARA〔特定手続用災害保障型変額年金保険〕の特別勘定および特別勘定が主たる投資対象とする投資信託の運用状況を開示するためのものであり、生命保険契約の募集および当該投資信託の勧誘を目的としたものではありません。
- ・当資料に記載されている運用実績等に関する情報は過去のものであり、将来の運用成果を示唆あるいは保証するものではありません。また、〔組入投資信託の運用状況〕に記載されているコメント等は当資料作成時点の見解に基づくものであり、予告なく変更されることがあります。
- ・〔組入投資信託の運用状況〕は、運用会社が作成する運用報告を三井住友海上プライマリー生命が参考情報としてそのまま提供するものであり、内容に関しては、三井住友海上プライマリー生命の責めによるものを除き、三井住友海上プライマリー生命は一切の責任を負いません。
- ・商品内容につきましては、「契約締結前交付書面（契約概要／注意喚起情報）」、「ご契約のしおり・約款」および「特別勘定のしおり」等をご覧ください。

## この保険商品についてご確認ください事項

### ■この保険のリスクについて

- ・この保険は、特別勘定の運用実績に基づいて将来の死亡保険金額、解約払戻金額および年金額等が変動（増減）します。特別勘定の資産は、主に国内外の株式・債券等に投資する投資信託を通じて運用されるため、株価や債券価格の下落、為替の変動等により、死亡保険金額、解約払戻金額および年金額等のお受取りになる合計額が払込保険料累計額を下回る可能性があり、損失が生じるおそれがあります。
- ・お客さまが積立金の移転（スイッチング）を行った際には、選択した特別勘定の種類によっては基準となる指標やリスクの種類が異なる場合がありますのでご注意ください。
- ・特別勘定の運用実績や契約維持費をご負担いただくことにより積立金額が0（ゼロ）となった場合、ご契約は消滅します。

### ■ご負担いただく費用について

この保険では、保険関係費および資産運用関係費等をご負担いただきます。詳しくは次ページ「諸費用について」をご参照ください。

### ■その他

- ・変額年金保険は特別勘定の主たる運用手段として投資信託を用いますが、ご契約者が投資信託を直接保有するものではありません。
- ・特別勘定のユニットプライスの値動きは、特別勘定が投資対象とする投資信託の値動きと必ずしも一致しません。これは、特別勘定が投資信託のほかに保険契約の異動等に備えて一定の現預金を保有することがあること等によるものです。

## 諸費用について

この保険の費用の合計は、以下の費用の合計額となります。

### 積立期間中にご負担いただく費用

#### 1. すべての契約者にご負担いただく費用

##### <保険関係費>

項目	目的	費用	時期
保険関係費	ご契約の締結および維持等に必要 な費用ならびに災害死亡保険金等を支 払うための費用	直近1年間の払込保険料と積立金額 に応じた率 詳しくは下記をご覧ください。	左記の年率の1/12を乗じた金額を特別 勘定繰入日とその月単位の応当日に控除

##### ◆直近1年間の払込保険料と直前の積立金額に応じた率

積立金額 <sup>*1</sup>		100万円未満	100万円以上200万円未満	200万円以上
直近1年間の 払込保険料 <sup>*2</sup>	12万円超	0.4%		
	12万円以下	0.7%	0.55%	0.4%

\*1 特別勘定繰入日およびその月単位の応当日において、保険関係費を控除する直前の積立金額とします。

\*2 直近1年間で一部解約をしている場合、直近1年間の払込保険料から一部解約した積立金額を差引いた金額とします。

##### <資産運用関係費>

項目	目的	費用	時期
資産運用関係費	特別勘定の運用にかかわる費用	特別勘定ごとに異なります。 詳しくは下記をご覧ください。	各特別勘定の資産残高に対して所定の年 率の1/365を乗じた金額を毎日控除

##### ◆特別勘定ごとの資産運用関係費

特別勘定の名称	資産運用関係費 (消費税込・年率)	特別勘定の名称	資産運用関係費 (消費税込・年率)	特別勘定の名称	資産運用関係費 (消費税込・年率)
国内株式BR	0.0605%	外国債券BR	0.0825%	先進国リートBR	0.0935%
米国株式BR	0.0531%程度	国内リートBR	0.0660%	マネー	0%~0.1980% <sup>*3</sup>
国内債券BR	0.0825%				

\*3 前月の最終5営業日における無担保コール翌日物レートの平均値に応じた率を用いて各月ごとに決定するため、上限と下限のみを記載してあります。



ご注意

- 資産運用関係費は信託報酬等を記載しています。その他、信託財産留保額、有価証券の売買手数料、運用関連の費用・税金、監査費用等がかかる場合がありますが、費用の発生前に金額や割合を確定することが困難なため表示することができません。これらの費用が発生する場合は、特別勘定がその保有資産から負担するため、特別勘定のユニットプライスに反映されることとなります。したがって、お客さまはこれらの費用を間接的に負担することとなります。
- 資産運用関係費は、運用手法の変更、運用資産額の変動等の理由により、将来変更される可能性があります。

#### 2. 特定の契約者にご負担いただく費用

項目	目的	費用	時期
契約維持費	月単位の契約応当日において、基本 保険金額が「500円×契約日からの 経過月数」より少ない金額となる 場合にかかる費用	50円	契約日から1年経過後、該当月の月単位 の契約応当日に積立金額から控除

### 年金支払期間中にご負担いただく費用

項目	目的	費用	時期および対象
年金管理費	ご契約の維持に必要な費用ならびに 年金等を支払うための費用	年金額に対して1%	年金支払日に責任準備金から控除

※ 上記費用は上限です。なお、年金支払開始日時点の費用を年金支払期間を通じて適用します。

【投資対象となる投資信託の名称】

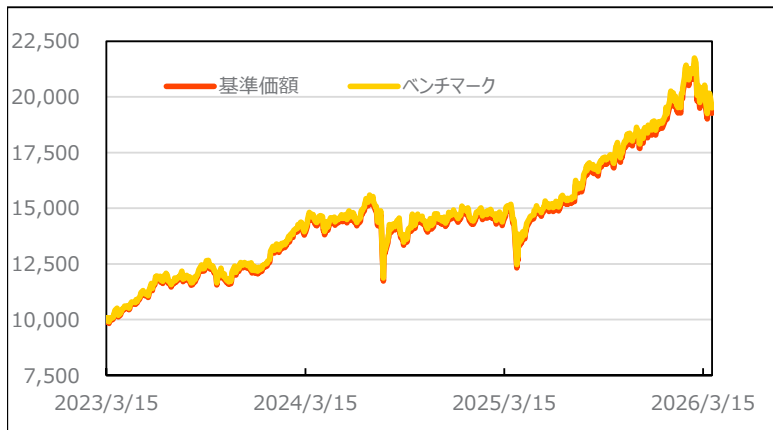
国内株式インデックス・ファンドVA（適格機関投資家専用）

【運用会社】

ブラックロック・ジャパン株式会社

## ■ 基準価額の推移

作成基準日：2026年3月末現在



## ■ 基準価額

19,263 円

## ■ ファンド概要

設定日 2023年3月15日

純資産総額 135.16 億円

## ■ ベンチマーク

TOPIX(東証株価指数、配当込み)

\* TOPIX(東証株価指数、配当込み)は、日本の株式市場を広範に網羅するとともに、投資対象としての機能性を有する我が国を代表する指数です。TOPIX(東証株価指数、配当込み)の指数値およびTOPIX(東証株価指数、配当込み)に係る標章又は商標は、株式会社 J P X 総研又は株式会社 J P X 総研の関連会社（以下「J P X」という。）の知的財産であり、指数の算出、指数値の公表、利用などTOPIX(東証株価指数、配当込み)に関するすべての権利・ノウハウおよびTOPIX(東証株価指数、配当込み)に係る標章又は商標に関するすべての権利は J P X が有します。J P X は、TOPIX(東証株価指数、配当込み)の指数値の算出又は公表の誤謬、遅延又は中断に対し、責任を負いません。

## ■ 運用方針

主としてわが国の証券取引所に上場されている株式を主要投資対象とし、TOPIX(東証株価指数、配当込み)の動きに連動する運用成果を目指します。

## ■ 騰落率 (%)

	1ヶ月	3ヶ月	6ヶ月	1年	3年	設定来
基準価額	-10.35	3.60	12.72	34.53	86.35	92.63
ベンチマーク	-10.33	3.64	12.78	34.65	87.37	95.03

\* 基準価額は信託報酬控除後の値です。

\* 基準価額の推移および騰落率は分配金(税引前)を再投資したと仮定して算出しております。

\* 基準価額の推移は、ファンド設定日前日を10,000として指数化しております。

## ■ 組入状況※

## 組入上位10銘柄

	銘柄	業種	比率
1	トヨタ自動車	輸送用機器	3.4%
2	三菱UFJフィナンシャルG	銀行業	3.3%
3	日立	電気機器	2.3%
4	三菱商事	卸売業	2.3%
5	ソニーグループ	電気機器	2.3%
6	三井住友フィナンシャルG	銀行業	2.2%
7	三井物産	卸売業	1.8%
8	みずほフィナンシャルG	銀行業	1.7%
9	三菱重工業	機械	1.6%
10	東京エレクトロン	電気機器	1.6%

## 組入上位10業種

	業種	比率
1	電気機器	17.3%
2	銀行業	10.6%
3	卸売業	9.1%
4	機械	6.3%
5	情報・通信業	6.2%
6	輸送用機器	5.9%
7	化学	4.7%
8	小売業	4.3%
9	医薬品	4.0%
10	保険業	3.6%

※組入状況は、当ファンドが投資対象とする「インデックス・マザー・ファンド国内株式」の作成基準日現在の状況です。

※組入上位10銘柄および組入上位10業種は、マザーファンドの組入株式の合計を100%とした割合です。

※ 本資料は、金融商品取引法に基づく開示資料ではありません。本資料は、ブラックロック・ジャパン株式会社（以下、「弊社」という。）が運用報告資料として作成した資料であり、個別の有価証券及び投資信託の売買を含めいかなる投資行動を勧誘するものではありません。本資料は、弊社が信用に足ると判断した情報・データに基づき作成されていますが、その正確性、完全性を保証するものではありません。本資料に掲載された弊社及び弊社が所属するブラックロック・グループ（以下、「ブラックロック」という。）の意見、見解は、本資料作成日時点におけるものであり、今後、予告なく変更されることがあります。本資料に掲載された過去の実績及び今後の予測は、なんら将来の成果を保証または示唆するものではありません。

この保険のご留意いただきたい内容については、巻頭に「特別勘定運用レポートをご覧くださいにあたって」の記載がございますので、必ずご確認ください。

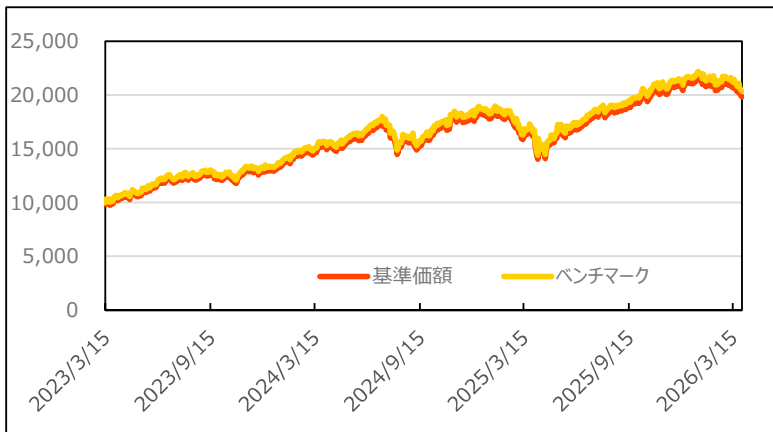
【投資対象となる投資信託の名称】

米国株式(S&amp;P500)インデックス・ファンドVA(適格機関投資家専用)

【運用会社】

ブラックロック・ジャパン株式会社

## ■ 基準価額の推移



作成基準日:2026年3月末現在

## ■ 基準価額

19,841 円

## ■ ファンド概要

設定日 2023年3月15日

純資産総額 13.28 億円

## ■ ベンチマーク

S &amp; P 500指数(配当込み、円換算ベース)

\* S & P 500指数は、S&P Dow Jones Indices LLCまたはその関連会社(以下「SPDJI」)の商品であり、これを利用するライセンスがブラックロック・ジャパン株式会社に付与されています。Standard & Poor's®およびS&P®はStandard & Poor's Financial Services LLC(「S&P」)の登録商標で、Dow Jones®はDow Jones Trademark Holdings LLC(「Dow Jones」)の登録商標であり、これらの商標を利用するライセンスがSPDJIに、特定目的での利用を許諾するサブライセンスがブラックロック・ジャパン株式会社にそれぞれ付与されています。当ファンドは、SPDJI、Dow Jones、S&Pおよびそれらの関係会社によって支持、保証、販売、または販売促進をされるものではなく、また、これら関係者のいずれも、当ファンドへの投資の妥当性に関していかなる表明も行わず、当該インデックスのいかなる誤り、欠落または遅延に対しても何ら責任を負いません。

## ■ 運用方針

主にブラックロック・グループが運用する米国の株式に投資する上場投資信託証券および米国の株式へ投資し、S & P 500指数(配当込み、円換算ベース)に連動する運用成果を目指します。

## ■ 騰落率(%)

	1ヶ月	3ヶ月	6ヶ月	1年	3年	設定来
基準価額	-5.67	-5.93	2.79	22.81	93.48	98.41
ベンチマーク	-5.70	-5.99	2.71	22.62	93.05	103.42

\* 基準価額は信託報酬控除後の値です。

\* 基準価額の推移および騰落率は分配金(税引前)を再投資したと仮定して算出しております。

\* 基準価額の推移は、ファンド設定日前日を10,000として指数化しております。

## ■ 組入状況※

## 組入上位10銘柄

銘柄	業種	比率
NVIDIA CORP	情報技術	7.6%
APPLE INC	情報技術	6.7%
MICROSOFT CORP	情報技術	4.9%
AMAZON COM INC	一般消費財・サービス	3.6%
ALPHABET INC CLASS A	コミュニケーション・サービス	3.0%
BROADCOM INC	情報技術	2.6%
ALPHABET INC CLASS C	コミュニケーション・サービス	2.4%
META PLATFORMS INC CLASS A	コミュニケーション・サービス	2.2%
TESLA INC	一般消費財・サービス	1.9%
BERKSHIRE HATHAWAY INC CLASS B	金融	1.6%

## 組入上位10業種

業種	比率
情報技術	32.8%
金融	12.6%
コミュニケーション・サービス	10.3%
一般消費財・サービス	9.8%
ヘルスケア	9.4%
資本財・サービス	9.0%
生活必需品	5.2%
エネルギー	4.0%
公共事業	2.5%
素材	2.1%

※組入状況は、当ファンドが投資対象とする「米国株式(S&amp;P500)インデックス・マザーファンド」の主要投資有価証券であるiShares Core S&amp;P 500 ETFの作成基準日現在の状況です。

※iShares Core S&amp;P 500 ETFの純資産総額に対する割合です。

※ 本資料は、金融商品取引法に基づく開示資料ではありません。本資料は、ブラックロック・ジャパン株式会社(以下、「弊社」という。)が運用報告資料として作成した資料であり、個別の有価証券及び投資信託の売買を含めいかなる投資行動を勧誘するものではありません。本資料は、弊社が信用に足ると判断した情報・データに基づき作成されていますが、その正確性、完全性を保証するものではありません。本資料に掲載された弊社及び弊社が所属するブラックロック・グループ(以下、「ブラックロック」という。)の意見、見解は、本資料作成日時点におけるものであり、今後、予告なく変更されることがあります。本資料に掲載された過去の実績及び今後の予測は、なんら将来の成果を保証または示唆するものではありません。

この保険のご留意いただきたい内容については、巻頭に「特別勘定運用レポートをご覧くださいにあたって」の記載がございますので、必ずご確認ください。

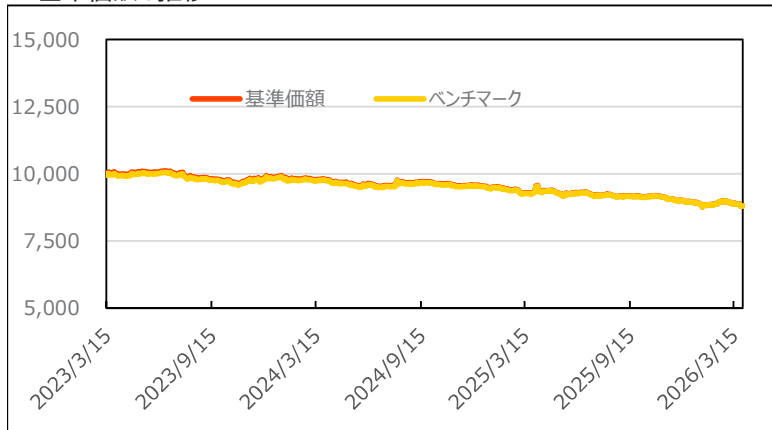
【投資対象となる投資信託の名称】

国内債券インデックス・ファンドVA（適格機関投資家専用）

【運用会社】

ブラックロック・ジャパン株式会社

## ■ 基準価額の推移



作成基準日:2026年3月末現在

## ■ 基準価額

8,804 円

## ■ ファンド概要

設定日

2023年3月15日

純資産総額

0.23 億円

## ■ ベンチマーク

NOMURA-BPI総合

\* NOMURA-BPI総合は、野村フィデューシャリー・リサーチ&コンサルティング株式会社が公表している指数で、その知的財産権は野村フィデューシャリー・リサーチ&コンサルティング株式会社に帰属します。なお、野村フィデューシャリー・リサーチ&コンサルティング株式会社は、NOMURA-BPI総合の正確性、完全性、信頼性、有用性を保証するものではなく、NOMURA-BPI総合を用いて行われるブラックロック・ジャパン株式会社の事業活動・サービスに関し一切責任を負いません。

## ■ 運用方針

円建ての債券等を主要投資対象とし、NOMURA-BPI総合に連動する運用成果を目指します。

## ■ 騰落率 (%)

	1ヶ月	3ヶ月	6ヶ月	1年	3年	設定来
基準価額	-1.85	-1.72	-3.91	-5.56	-12.28	-11.96
ベンチマーク	-1.83	-1.67	-3.84	-5.37	-11.83	-12.00

\* 基準価額は信託報酬控除後の値です。

\* 基準価額の推移および騰落率は分配金(税引前)を再投資したと仮定して算出しております。

\* 基準価額の推移は、ファンド設定日前日を10,000として指数化しております。

## ■ 組入状況※

## 資産構成比率

資産名	比率
債券	100.3%
キャッシュ等	-0.3%
合計	100.0%

## 債券残存期間別組入比率

残存期間	比率
1年未満	0.6%
1年以上2年未満	11.8%
2年以上3年未満	8.6%
3年以上5年未満	18.6%
5年以上7年未満	12.3%
7年以上10年未満	17.4%
10年以上	31.0%

## 平均残存年数・修正デュレーション

平均残存年数	9.33年
修正デュレーション	7.86年

※組入状況は、当ファンドが投資対象とする「国内債券インデックス・マザーファンド」の作成基準日現在の状況です。

※資産構成比率、債券残存期間別組入比率はマザーファンドの純資産総額に対する割合です。大口資金の設定または解約等により、キャッシュ等の比率が一時的に大きくなる、またはマイナスになる場合があります。

※ 本資料は、金融商品取引法に基づく開示資料ではありません。本資料は、ブラックロック・ジャパン株式会社（以下、「弊社」という。）が運用報告資料として作成した資料であり、個別の有価証券及び投資信託の売買を含めいかなる投資行動を勧誘するものではありません。本資料は、弊社が信用に足ると判断した情報・データに基づき作成されていますが、その正確性、完全性を保証するものではありません。本資料に掲載された弊社及び弊社が所属するブラックロック・グループ（以下、「ブラックロック」という。）の意見、見解は、本資料作成日時点におけるものであり、今後、予告なく変更されることがあります。本資料に掲載された過去の実績及び今後の予測は、なんら将来の成果を保証または示唆するものではありません。

この保険のご留意いただきたい内容については、巻頭に「特別勘定運用レポートをご覧くださいにあたって」の記載がございますので、必ずご確認ください。

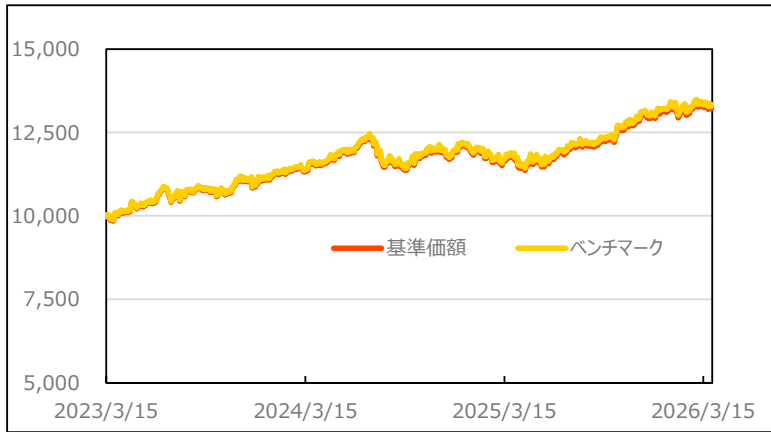
【投資対象となる投資信託の名称】

外国債券インデックス・ファンドVA（適格機関投資家専用）

【運用会社】

ブラックロック・ジャパン株式会社

## ■基準価額の推移



作成基準日：2026年3月末現在

## ■基準価額

13,243 円

## ■ファンド概要

設定日 2023年3月15日

純資産総額 112.24 億円

## ■ベンチマーク

F T S E 世界国債インデックス（除く日本、国内投信用円ベース）

\* F T S E 世界国債インデックス（除く日本、国内投信用円ベース）は、FTSE Fixed Income LLCにより運営されている債券インデックスです。FTSE Fixed Income LLCは、本ファンドのスポンサーではなく、本ファンドの推奨、販売あるいは販売促進を行っておりません。このインデックスのデータは、情報提供のみを目的としており、FTSE Fixed Income LLCは、当該データの正確性および完全性を保証せず、またデータの誤謬、脱漏または遅延につき何ら責任を負いません。このインデックスに対する著作権等の知的財産その他一切の権利はFTSE Fixed Income LLCに帰属します。

## ■運用方針

日本を除く先進国の国債等を主要投資対象とし、F T S E 世界国債インデックス（除く日本、国内投信用円ベース）に連動する運用成果を目指します。

## ■騰落率（%）

	1ヶ月	3ヶ月	6ヶ月	1年	3年	設定来
基準価額	-0.59	0.83	7.45	12.62	31.65	32.43
ベンチマーク	-0.64	0.82	7.45	12.65	32.07	33.26

\* 基準価額は信託報酬控除後の値です。

\* 基準価額の推移および騰落率は分配金（税引前）を再投資したと仮定して算出しております。

\* 基準価額の推移は、ファンド設定日前日を10,000として指数化しております。

## ■組入状況※

## 国別構成比率

国名	比率
米国	45.6%
中国	12.1%
フランス	6.9%
イタリア	6.4%
ドイツ	5.5%
その他	22.1%
キャッシュ等	1.4%
合計	100.0%

## 通貨別構成比率

通貨名	比率
米国・ドル	46.1%
ユーロ	28.7%
中国・人民元	12.2%
英国・ポンド	5.5%
カナダ・ドル	2.1%
その他	5.3%
合計	100.0%

## 資産構成比率

資産名	比率
債券	98.6%
キャッシュ等	1.4%
合計	100.0%

## 平均残存年数・修正デュレーション

平均残存年数	8.31年
修正デュレーション	6.18年

※組入状況は、当ファンドが投資対象とする「先進国債券インデックス・マザーファンド」の作成基準日現在の状況です。

※国別構成比率、通貨別構成比率、資産構成比率はマザーファンドの純資産総額に対する割合です。大口資金の設定または解約等により、キャッシュ等の比率が一時的に大きくなる、またはマイナスになる場合があります。また、通貨別構成比率は、実質為替組入比率を表示しています。

※ 本資料は、金融商品取引法に基づく開示資料ではありません。本資料は、ブラックロック・ジャパン株式会社（以下、「弊社」という。）が運用報告資料として作成した資料であり、個別の有価証券及び投資信託の売買を含めいかなる投資行動を勧誘するものではありません。本資料は、弊社が信用に足ると判断した情報・データに基づき作成されていますが、その正確性、完全性を保証するものではありません。本資料に掲載された弊社及び弊社が所属するブラックロック・グループ（以下、「ブラックロック」という。）の意見、見解は、本資料作成日時点におけるものであり、今後、予告なく変更されることがあります。本資料に掲載された過去の実績及び今後の予測は、なんら将来の成果を保証または示唆するものではありません。

この保険のご留意いただきたい内容については、巻頭に「特別勘定運用レポートをご覧くださいにあたって」の記載がございますので、必ずご確認ください。

【投資対象となる投資信託の名称】

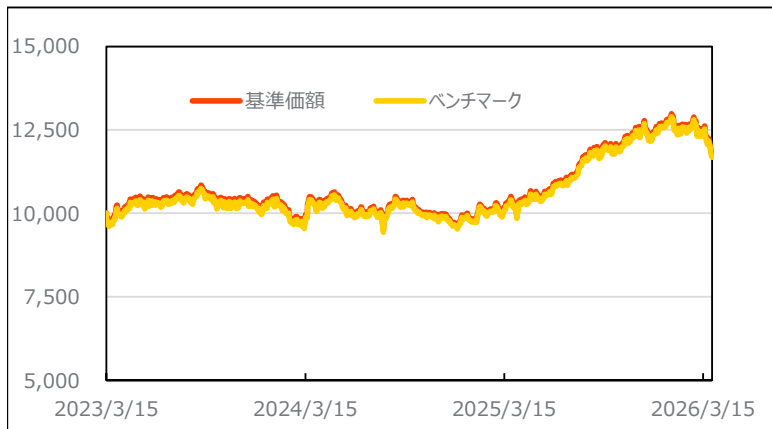
国内リートインデックス・ファンドVA（適格機関投資家専用）

【運用会社】

ブラックロック・ジャパン株式会社

## ■ 基準価額の推移

作成基準日：2026年3月末現在



## ■ 基準価額

11,757 円

## ■ ファンド概要

設定日 2023年3月15日

純資産総額 0.98 億円

## ■ ベンチマーク

S &amp; P J - R E I T 指数（配当込み）

\* S & P J - R E I T 指数は、S&P Dow Jones Indices LLCまたはその関連会社（以下「SPDJII」）の商品であり、これを利用するライセンスがブラックロック・ジャパン株式会社に付与されています。Standard & Poor's®およびS&P®はStandard & Poor's Financial Services LLC（「S&P」）の登録商標で、Dow Jones®はDow Jones Trademark Holdings LLC（「Dow Jones」）の登録商標であり、これらの商標を利用するライセンスがSPDJIIに、特定目的での利用を許諾するサブライセンスがブラックロック・ジャパン株式会社にそれぞれ付与されています。当ファンドは、SPDJII、Dow Jones、S&Pおよびそれらの関係会社によって支持、保証、販売、または販売促進をされるものではなく、また、これら関係者のいずれも、当ファンドへの投資の妥当性に関し、いかなる表明も行わず、当該インデックスのいかなる誤り、欠落または遅延に対しても何ら責任を負いません。

## ■ 運用方針

日本の不動産投資信託証券等を主要投資対象とし、S & P J - R E I T 指数（配当込み）に連動する運用成果を目指します。

## ■ 騰落率（%）

	1ヶ月	3ヶ月	6ヶ月	1年	3年	設定来
基準価額	-7.38	-7.04	-1.56	14.30	18.53	17.57
ベンチマーク	-7.37	-7.00	-1.44	14.62	18.97	16.79

\* 基準価額は信託報酬控除後の値です。

\* 基準価額の推移および騰落率は分配金（税引前）を再投資したと仮定して算出しております。

\* 基準価額の推移は、ファンド設定日前日を10,000として指数化しております。

## ■ 組入状況※

## 組入上位10銘柄

	銘柄	比率
1	日本ビルファンド	7.4%
2	ジャパンリアルエステイト	5.2%
3	日本都市ファンド	5.0%
4	野村不動産マスターF	4.3%
5	KDX不動産投資法	4.1%
6	GLP投資法人	3.9%
7	日本プロロジリート	3.8%
8	大和ハウスリート	3.6%
9	ユナイテッドアーバン投資	3.4%
10	オリックス不動産投資	3.4%

## 資産構成比率

資産名	比率
投資証券	97.1%
先物	2.5%
キャッシュ等	0.4%
合計	100.0%

※組入状況は、当ファンドが投資対象とする「国内リート・インデックス・マザーファンド」の作成基準日現在の状況です。

※マザーファンドの純資産総額に対する割合です。大口資金の設定または解約等により、キャッシュ等の比率が一時的に大きくなる、またはマイナスになる場合があります。

※ 本資料は、金融商品取引法に基づく開示資料ではありません。本資料は、ブラックロック・ジャパン株式会社（以下、「弊社」という。）が運用報告資料として作成した資料であり、個別の有価証券及び投資信託の売買を含めいかなる投資行動を勧誘するものではありません。本資料は、弊社が信用に足ると判断した情報・データに基づき作成されていますが、その正確性、完全性を保証するものではありません。本資料に掲載された弊社及び弊社が所属するブラックロック・グループ（以下、「ブラックロック」という。）の意見、見解は、本資料作成日時点におけるものであり、今後、予告なく変更されることがあります。本資料に掲載された過去の実績及び今後の予測は、なんら将来の成果を保証または示唆するものではありません。

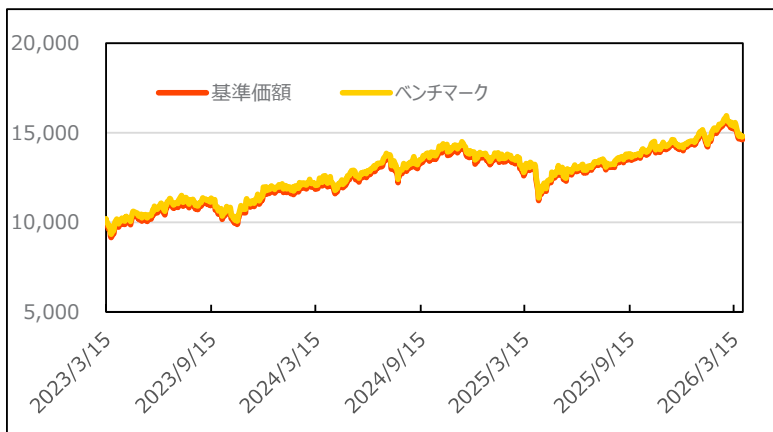
この保険のご留意いただきたい内容については、巻頭に「特別勘定運用レポートをご覧くださいにあたって」の記載がございますので、必ずご確認ください。

【投資対象となる投資信託の名称】  
先進国リートインデックス・ファンドVA（適格機関投資家専用）

【運用会社】  
ブラックロック・ジャパン株式会社

### ■ 基準価額の推移

作成基準日：2026年3月末現在



### ■ 基準価額

14,637 円

### ■ ファンド概要

設定日 2023年3月15日

純資産総額 0.11 億円

### ■ ベンチマーク

S & P 先進国 R E I T 指数（除く日本、税引後配当込み、円換算ベース）

\* S & P 先進国 R E I T 指数は、S&P Dow Jones Indices LLCまたはその関連会社（以下「SPDJ」）の商品であり、これを利用するライセンスがブラックロック・ジャパン株式会社に付与されています。Standard & Poor's®およびS&P®はStandard & Poor's Financial Services LLC（「S&P」）の登録商標で、Dow Jones®はDow Jones Trademark Holdings LLC（「Dow Jones」）の登録商標であり、これらの商標を利用するライセンスがSPDJに、特定目的での利用を許諾するサブライセンスがブラックロック・ジャパン株式会社にそれぞれ付与されています。当ファンドは、SPDJ、Dow Jones、S&Pおよびそれらの関係会社によって支持、保証、販売、または販売促進をされるものではなく、また、これら関係者のいずれも、当ファンドへの投資の妥当性に関し、いかなる表明も行わず、当該インデックスのいかなる誤り、欠落または遅延に対しても何ら責任を負いません。

### ■ 運用方針

日本を除く先進国の不動産投資信託証券等を主要投資対象とし、S & P 先進国 R E I T 指数（除く日本、税引後配当込み、円換算ベース）に連動する運用成果を目指します。

### ■ 騰落率（%）

	1ヶ月	3ヶ月	6ヶ月	1年	3年	設定来
基準価額	-6.14	1.94	7.33	13.12	49.05	46.37
ベンチマーク	-6.24	1.83	7.13	12.78	47.78	47.88

\* 基準価額は信託報酬控除後の値です。

\* 基準価額の推移および騰落率は分配金（税引前）を再投資したと仮定して算出しております。

\* 基準価額の推移は、ファンド設定日前日を10,000として指数化しております。

### ■ 組入状況※

#### 組入上位10銘柄

順位	銘柄	比率
1	WELLTOWER INC	8.9%
2	PROLOGIS INC	7.8%
3	EQUINIX INC	6.2%
4	SIMON PROPERTY GROUP INC	3.9%
5	DIGITAL REALTY TRUST INC	3.7%
6	REALTY INCOME CORP	3.7%
7	PUBLIC STORAGE	2.7%
8	VENTAS INC	2.5%
9	GOODMAN GROUP	2.3%
10	VICI PROPERTIES INC	1.9%

#### 国別構成比率

国名	比率
アメリカ	79.1%
オーストラリア	6.6%
イギリス	3.8%
シンガポール	3.4%
フランス	2.1%
その他	4.8%
キャッシュ等	0.2%
合計	100.0%

#### 通貨別構成比率

通貨名	比率
米国・ドル	79.2%
オーストラリア・ドル	6.6%
ユーロ	4.2%
英国・ポンド	4.0%
シンガポール・ドル	3.2%
その他	2.8%
合計	100.0%

#### 資産構成比率

資産名	比率
投資証券等	99.3%
先物	0.5%
キャッシュ等	0.2%
合計	100.0%

※組入状況は、当ファンドが投資対象とする「先進国リート・インデックス・マザーファンド」の作成基準日現在の状況です。

※マザーファンドの純資産総額に対する割合です。大口資金の設定または解約等により、キャッシュ等の比率が一時的に大きくなる、またはマイナスになる場合があります。

※通貨別構成比率は、実質為替組入比率を表示しています。

※ 本資料は、金融商品取引法に基づく開示資料ではありません。本資料は、ブラックロック・ジャパン株式会社（以下、「弊社」という。）が運用報告資料として作成した資料であり、個別の有価証券及び投資信託の売買を含めいかなる投資行動を勧誘するものではありません。本資料は、弊社が信用に足ると判断した情報・データに基づき作成されていますが、その正確性、完全性を保証するものではありません。本資料に掲載された弊社及び弊社が所属するブラックロック・グループ（以下、「ブラックロック」という。）の意見、見解は、本資料作成日時点におけるものであり、今後、予告なく変更されることがあります。本資料に掲載された過去の実績及び今後の予測は、なんら将来の成果を保証または示唆するものではありません。

この保険のご留意いただきたい内容については、巻頭に「特別勘定運用レポートをご覧くださいにあたって」の記載がございますので、必ずご確認ください。

■このレポートは、三井住友DSアセットマネジメントが信頼性が高いと判断した情報等により作成したものです。■このレポートの内容は作成基準日のものであり、将来予告なく変更されることがあります。また、その正確性・完全性を保証するものではありません。■運用実績等に関するグラフ・数値等は過去の実績を示すものであり将来の運用成果をお約束するものではありません。■この資料にインデックス・統計資料等が記載される場合、それらの知的所有権その他の一切の権利は、その発行者、許諾者に帰属します。



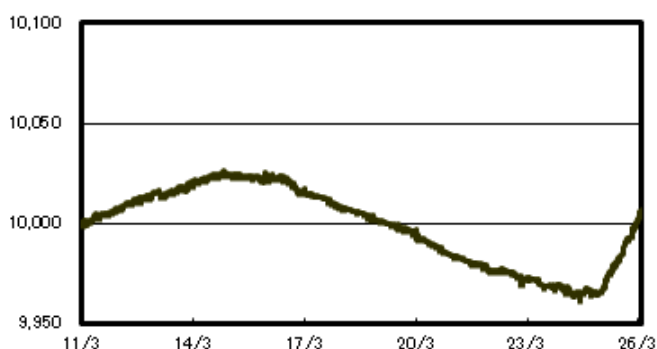
## 【SMAM・FGマネーファンドVA】

主として、マネーインカム・マザーファンドへの投資を通じて、円貨建の短期公社債および短期金融商品に投資し、安定した収益の確保を目指します。

※資金動向、市況動向等によっては、上記のような運用ができない場合があります。

作成基準日：2026年3月31日

### ● 設定来の運用実績



- 基準価額は、信託報酬控除後です。
- 基準価額は、2011年3月3日を10,000とした指数として表示しております。
- グラフは過去の実績を示したものであり将来の成果をお約束するものではありません。

### ● 資産構成

債券	65.1%
先物等	0.0%
短期金融商品・現金等	34.9%
合計	100.0%

### ● ポートフォリオ概況

クーポン(%)	0.05
残存年数(年)	0.39
修正デュレーション(年)	0.39
最終利回り(%)	0.62

### ● 格付構成

AAA格	65.1%
AA格	0.0%
A格	0.0%
BBB格	0.0%
BB格以下	0.0%

### ● 基準価額および純資産総額

	3月31日	前月比
基準価額(円)	10,007	5
純資産総額(百万円)	353	1

### ● 騰落率

	1か月	3か月	6か月	1年	設定来
ファンド	0.05%	0.12%	0.22%	0.37%	0.07%

※ 騰落率を算出する基準価額は、信託報酬控除後です。設定来は2011年3月3日を基準とします。上記騰落率は、実際の投資家利回りとは異なります。

### ● 信託報酬率(年率)

2026年3月31日現在	0.0000%
--------------	---------

※上記信託報酬率は税抜きです。

### ● 債券種別構成

国債	65.1%
政府保証債	0.0%
地方債	0.0%
金融債	0.0%
事業債	0.0%
円建外債	0.0%
その他	0.0%

### ● 残存年月別構成

1年未満	65.1%
1-3年	0.0%
3-7年	0.0%
7-10年	0.0%
10年以上	0.0%

※構成比を示す比率は全て当ファンドの純資産総額対比です。

この保険のご留意いただきたい内容については、巻頭に「特別勘定運用レポートをご覧くださいにあたって」の記載がございますので、必ずご確認ください。

---

引受保険会社

三井住友海上プライマリー生命保険株式会社

〒103-0028 東京都中央区八重洲 1-3-7 八重洲ファーストフィナンシャルビル

お問合せ ナビダイヤル(通話料は有料) **0570-084-143**

<https://www.ahara-i.com>