

MSプライマリー投資型年金 (年金原資保証型)U

年金原資保証特約付新変額個人年金保険

特別勘定運用レポート (組入投資信託の運用状況)

特別勘定の名称	投資信託の名称	投資信託の運用会社	ページ
国内重視バランス30 国内重視バランス60 国際分散バランス30 国際分散バランス60	三菱UFJ バランスVA30D 三菱UFJ バランスVA60D 三菱UFJ バランスVA30G 三菱UFJ バランスVA60G	三菱UFJアセットマネジメント株式会社	1
マザーファンドの状況			2
マネー	SMAM・FGマネーファンドVA	三井住友DSアセットマネジメント株式会社	4

三井住友海上プライマリー生命

MS&AD INSURANCE GROUP

特別勘定運用レポートをご覧くださいにあたって

当資料をご覧ください際にご留意いただきたい事項

- ・当資料は既に当商品にご加入されたご契約者に対し、三井住友海上プライマリー生命のMSプライマリー投資型年金（年金原資保証型）u〔年金原資保証特約付新変額個人年金保険〕の特別勘定および特別勘定が主たる投資対象とする投資信託の運用状況を開示するためのものです。なお、商品の詳細につきましては、商品パンフレット、「ご契約のしおり・約款」、「特別勘定のしおり」をご覧ください。
- ・当資料に記載されている運用実績等に関する情報は過去のものであり、将来の運用成果を示唆あるいは保証するものではありません。また、[組入投資信託の運用状況]に記載されているコメント等は当資料作成時点の見解に基づくものであり、予告なく変更されることがあります。
- ・[組入投資信託の運用状況]は、運用会社が作成する運用報告を三井住友海上プライマリー生命が参考情報としてそのまま提供するものであり、内容に関しては、三井住友海上プライマリー生命の責めによるものを除き、三井住友海上プライマリー生命は一切の責任を負いません。

この保険商品についてご確認ください事項

■市場リスクについて

この保険は、払込みいただいた保険料を投資信託等を投資対象としている特別勘定で運用し、その運用実績に基づいて将来の死亡保険金額、解約払戻金額、および年金額等が変動（増減）するしくみの生命保険商品です。特別勘定の資産は、主に国内外の株式・債券等に投資する投資信託を通じて運用されるため、株価や債券価格の下落、為替の変動等により、解約払戻金等のお受取りになる合計額が払込まれた保険料を下回る可能性があり、損失が生じるおそれがあります。これらの特別勘定の運用に伴うリスクはすべてご契約者に帰属します。

■ご負担いただく費用について

この保険では、保険関係費および資産運用関係費等をご負担いただきます。また、一定期間内にご契約を解約・一部解約する場合には、所定の解約控除がかかります。詳しくは次ページ「諸費用について」をご参照ください。

■その他

- ・変額個人年金保険は特別勘定の主たる運用手段として投資信託を用いますが、ご契約者が投資信託を直接保有するものではありません。
- ・特別勘定のユニットプライスの値動きは、特別勘定が投資対象とする投資信託の値動きと必ずしも一致しません。これは、特別勘定が投資信託のほかに保険契約の異動等に備えて一定の現預金を保有することがあることや、ユニットプライスの計算に当たり保険関係費等の費用を控除すること等によるものです。

特にご注意いただきたい事項

この保険における年金原資の最低保証は、被保険者の年齢が70歳、80歳、または90歳を迎えた後の契約応当日から年金で受取ることにより保証されますので、積立期間中に解約した場合、据置期間付定額年金に移行した場合、年金受取開始日を繰上げ（短縮）した場合、および年金受取開始時または年金受取期間中に年金受取にかえて一括受取した場合には、年金原資の最低保証はありません。

諸費用について

この保険の費用の合計は、以下の費用の合計額となります。

積立期間中にご負担いただく費用

1. すべてのご契約者にご負担いただく費用

下記の費用を控除した上で、ユニットプライスは計算されます。

項目	目的	費用	時期
保険関係費	当保険契約の締結および維持などに必要な費用ならびに死亡保険金・災害死亡保険金等を支払うための費用	積立金額に対して年率 2.15%*	積立金額に対して左記の年率の 1/365 を乗じた金額を毎日控除します。
資産運用関係費	投資信託の信託報酬など、特別勘定の運用にかかわる費用	特別勘定ごとに異なります。詳しくは下記をご覧ください。	各特別勘定の資産残高に対して所定の年率の 1/365 を乗じた金額を毎日控除します。

* 年金原資保証特約の費用（積立金額に対して年率 0.3%）を含みます。

特別勘定の名称	資産運用関係費 (消費税込 年率)	特別勘定の名称	資産運用関係費 (消費税込 年率)
国内重視バランス 30	0.352%程度	国際分散バランス 30	0.352%程度
国内重視バランス 60		国際分散バランス 60	
		マ ネ ー	0.00%~0.198%程度*

* 前月の最終5営業日における無担保コール翌日物レートの平均値に応じた率を用いて毎月ごとに決定するため、上限と下限のみを記載しております。



ご注意

- 資産運用関係費は信託報酬を記載しています。その他、信託財産留保額、有価証券の売買手数料、運用関連の税金、監査費用等がかかる場合がありますが、費用の発生前に金額や割合を確定することが困難なため表示することができません。これらの費用は特別勘定がその保有資産から負担するため、特別勘定のユニットプライスに反映されることとなります。したがって、お客さまはこれらの費用を間接的に負担することとなります。
- 資産運用関係費は、運用手法の変更、運用資産額の変動等の理由により、将来変更される可能性があります。

2. 下記のお取扱いの場合に別途ご負担いただく費用

特別勘定のユニットプライスを計算した後に特定の契約者にご負担いただきます。

項目	費用	時期
積立金 移転手数料	1 保険年度に 15 回目までは無料 1 保険年度 16 回目以後の 移転について 2,500 円/回	移転時に積立金から控除します。
解約控除	解約するとき 経過年数に応じて、 払込保険料総額に対して 1~8%	解約時・一部解約時に積立金から控除します。
	一部解約するとき 経過年数に応じて、 一部解約請求金額に対して 1~8%	

* 一部解約請求金額が払込保険料総額を上回る場合には、解約控除対象額は払込保険料総額を上限とします。一部解約の際に解約控除対象額として取扱われた金額については、以後の解約控除対象額の計算の対象とする払込保険料総額から控除して取扱います。

* 契約日（増額日）から 10 年未満で一般勘定で運用する定額年金へ変更した場合には、契約日（増額日）からの経過年数に応じた解約控除がかかります。

<解約控除率>

契約日(増額日) からの経過年数	1年未満	1年以上 2年未満	2年以上 3年未満	3年以上 4年未満	4年以上 5年未満	5年以上 6年未満	6年以上 7年未満	7年以上 8年未満	8年以上 9年未満	9年以上 10年未満	10年以上
解約控除対象額に 対する解約控除率	8%	8%	7%	7%	6%	5%	4%	3%	2%	1%	0%

年金支払期間中にご負担いただく費用

下記の年金管理費を年金支払開始日以後ご負担いただきます。（遺族年金支払特約による年金も含みます。）

項目	費用	時期
年金管理費	年金額に対して 1%	年金支払開始日以後、年金支払日に責任準備金から控除します。

* 上記費用は上限です。なお、年金支払開始日時時点の費用を年金支払期間を通じて適用します。

三菱UFJ バランスVA30D、60D、30G、60G(適格機関投資家限定)
運用会社：三菱UFJアセットマネジメント

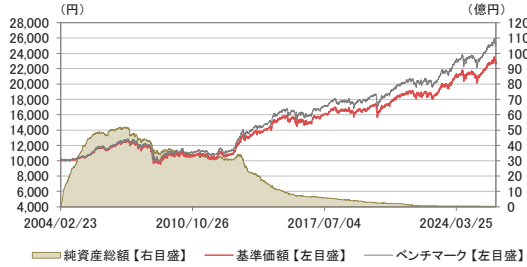
2026年3月31日現在

■ファンドの特色

主な投資対象	主としてマザーファンドを通じて国内株式、国内債券、外国株式、外国債券に投資します
ベンチマーク	各投資対象に定められたベンチマークを基本ポートフォリオの比率にて按分した合成ベンチマーク
目標とする運用成果	合成ベンチマークと連動する投資成果をめざします

三菱UFJ バランスVA30D(適格機関投資家限定)

■基準価額および純資産総額の推移



*基準価額は、運用管理費用(信託報酬)(純資産総額に対し年0.32%(税抜)控除後の値です。

■騰落率

	過去1ヵ月	過去3ヵ月	過去6ヵ月	過去1年	過去3年	設定来
ファンド	-3.8%	-0.4%	2.3%	8.2%	20.0%	126.2%
ベンチマーク	-3.7%	-0.3%	2.6%	8.6%	21.6%	149.8%

■資産構成

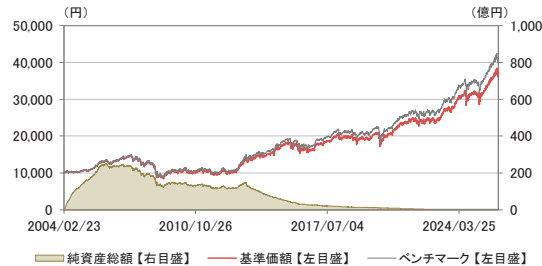
	基本 ポートフォリオ	比率
国内株式	20.0%	19.6%
外国株式	10.0%	9.8%
国内債券	50.0%	49.5%
外国債券	20.0%	20.2%
コールローン他	0.0%	0.9%

■純資産総額

純資産総額 0.34億円

三菱UFJ バランスVA60D(適格機関投資家限定)

■基準価額および純資産総額の推移



*基準価額は、運用管理費用(信託報酬)(純資産総額に対し年0.32%(税抜)控除後の値です。

■騰落率

	過去1ヵ月	過去3ヵ月	過去6ヵ月	過去1年	過去3年	設定来
ファンド	-6.0%	0.1%	5.4%	17.2%	44.9%	260.9%
ベンチマーク	-6.0%	0.2%	5.6%	17.8%	47.1%	299.5%

■資産構成

	基本 ポートフォリオ	比率
国内株式	40.0%	39.6%
外国株式	20.0%	19.8%
国内債券	30.0%	29.8%
外国債券	10.0%	10.1%
コールローン他	0.0%	0.7%

■純資産総額

純資産総額 1.67億円

三菱UFJ バランスVA30G(適格機関投資家限定)

■基準価額および純資産総額の推移



*基準価額は、運用管理費用(信託報酬)(純資産総額に対し年0.32%(税抜)控除後の値です。

■騰落率

	過去1ヵ月	過去3ヵ月	過去6ヵ月	過去1年	過去3年	設定来
ファンド	-3.4%	-0.6%	3.1%	9.6%	24.9%	153.1%
ベンチマーク	-3.4%	-0.5%	3.3%	10.0%	26.6%	178.8%

■資産構成

	基本 ポートフォリオ	比率
国内株式	15.0%	14.7%
外国株式	15.0%	14.7%
国内債券	40.0%	39.6%
外国債券	30.0%	30.2%
コールローン他	0.0%	0.8%

■純資産総額

純資産総額 0.24億円

三菱UFJ バランスVA60G(適格機関投資家限定)

■基準価額および純資産総額の推移



*基準価額は、運用管理費用(信託報酬)(純資産総額に対し年0.32%(税抜)控除後の値です。

■騰落率

	過去1ヵ月	過去3ヵ月	過去6ヵ月	過去1年	過去3年	設定来
ファンド	-5.5%	-0.6%	5.2%	17.3%	48.0%	297.4%
ベンチマーク	-5.5%	-0.5%	5.4%	17.8%	50.1%	341.0%

■資産構成

	基本 ポートフォリオ	比率
国内株式	30.0%	29.7%
外国株式	30.0%	29.8%
国内債券	25.0%	24.9%
外国債券	15.0%	15.2%
コールローン他	0.0%	0.5%

■純資産総額

純資産総額 1.41億円

*本資料は、三菱UFJアセットマネジメント株式会社が信頼できると判断した諸データに基づいて作成しましたが、その正確性、完全性を保証するものではありません。また、上記の実績・データ等は過去のものであり、今後の成果を保証・約束するものではありません。*ベンチマークは設定日前営業日を10,000として指数化しています。*実際のファンドでは、課税条件によってお客さまごとの騰落率は異なります。また、換金時の費用・税金等は考慮していません。*設定来のファンドの騰落率は、10,000を起点として計算しています。*分配金実績がある場合は、ファンドの騰落率は分配金(税引前)を再投資したものと計算しています。*表示桁未満の数値がある場合、四捨五入しています。*原則として、比率は純資産総額に対する割合です。*コールローン他は未収・未払項目が含まれるため、マイナスとなる場合があります。*REITの組み入れがある場合、REITは株式に含めて表示しています。

この保険のご留意いただきたい内容については、巻頭に「特別勘定運用レポートをご覧くださいにあたって」の記載がございますので、必ずご確認ください。

三菱UFJ バランス VA30D,60D,30G,60Gのマザーファンド

三菱UFJ バランスVA30D、60D、30G、60G(適格機関投資家限定)
運用会社：三菱UFJアセットマネジメント

2026年3月31日現在

各マザーファンドの運用状況 TOPIXマザーファンド

■基準価額の推移



・グラフは、三菱UFJ バランスVA30D、60D、30G、60G(適格機関投資家限定)の設定日(2004年2月23日)の前営業日を10,000として指数化しております。
・ベンチマークは、東証株価指数(TOPIX)(配当込み)です。

■騰落率

	過去1か月	過去3か月	過去6か月	過去1年	過去3年	設定来
ファンド	-10.3%	3.6%	12.8%	34.7%	87.4%	429.3%
ベンチマーク	-10.3%	3.6%	12.8%	34.6%	87.4%	420.4%

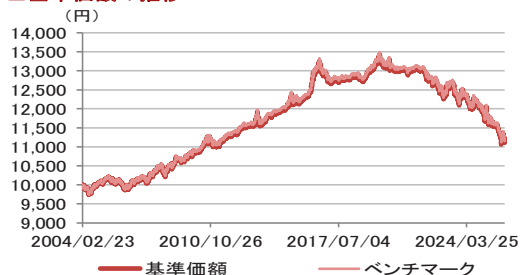
・設定来(各期間の騰落率)はベビーフンドの運用期間に応じたものです。

■純資産総額

純資産総額 24,904.14億円

各マザーファンドの運用状況 日本債券インデックスマザーファンド

■基準価額の推移



・グラフは、三菱UFJ バランスVA30D、60D、30G、60G(適格機関投資家限定)の設定日(2004年2月23日)の前営業日を10,000として指数化しております。
・ベンチマークは、NOMURA-BPI総合インデックスです。

■騰落率

	過去1か月	過去3か月	過去6か月	過去1年	過去3年	設定来
ファンド	-1.8%	-1.7%	-3.9%	-5.4%	-11.8%	11.2%
ベンチマーク	-1.8%	-1.7%	-3.8%	-5.4%	-11.8%	11.6%

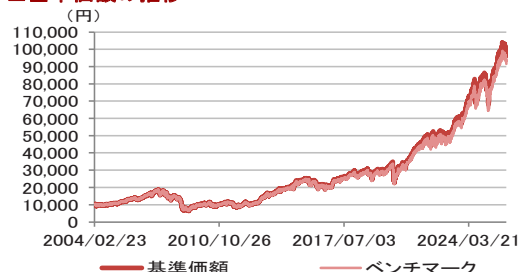
・設定来(各期間の騰落率)はベビーフンドの運用期間に応じたものです。

■純資産総額

純資産総額 11,992.42億円

各マザーファンドの運用状況 外国株式インデックスマザーファンド

■基準価額の推移



・グラフは、三菱UFJ バランスVA30D、60D、30G、60G(適格機関投資家限定)の設定日(2004年2月23日)の前営業日を10,000として指数化しております。
・ベンチマークは、MSCIロクサイインデックス(配当込み、円換算ベース)です。

■騰落率

	過去1か月	過去3か月	過去6か月	過去1年	過去3年	設定来
ファンド	-6.1%	-4.8%	4.4%	23.9%	89.6%	861.9%
ベンチマーク	-6.1%	-4.8%	4.3%	23.7%	88.5%	815.2%

・設定来(各期間の騰落率)はベビーフンドの運用期間に応じたものです。

■純資産総額

純資産総額 124,999.70億円

各マザーファンドの運用状況 外国債券インデックスマザーファンド

■基準価額の推移



・グラフは、三菱UFJ バランスVA30D、60D、30G、60G(適格機関投資家限定)の設定日(2004年2月23日)の前営業日を10,000として指数化しております。
・ベンチマークは、FTSE世界国債インデックス(除く日本、円換算ベース)です。

■騰落率

	過去1か月	過去3か月	過去6か月	過去1年	過去3年	設定来
ファンド	-0.6%	0.8%	7.4%	12.7%	31.9%	153.1%
ベンチマーク	-0.6%	0.8%	7.4%	12.7%	32.0%	155.8%

・設定来(各期間の騰落率)はベビーフンドの運用期間に応じたものです。

■純資産総額

純資産総額 8,959.12億円

本資料は、三菱UFJアセットマネジメント株式会社が信頼できると判断した諸データに基づいて作成しましたが、その正確性、完全性を保証するものではありません。また、上記の実績・データ等は過去のものであり、今後の成果を保証・約束するものではありません。・表示桁未満の数値がある場合、四捨五入しています。・設定来(各期間の騰落率)はベビーフンドの運用期間に応じたものです。・東証株価指数(TOPIX)(配当込み)とは、日本の株式市場を広くに網羅するとともに、投資対象としての機能性を有するマーケット・ベンチマークで、流動性ベースの時価総額加重方式により算出される株価指数です。・TOPIXの指数値及びTOPIXに係る権利又は商標は、株式会社JPX総研又は株式会社JPX総研の関連会社(以下「JPX」という)の知的財産であり、指数の算出、指数値の公表、利用などTOPIXに関するすべての権利・ノウハウ及びTOPIXに係る標準又は商標に関するすべての権利はJPXが有します。・NOMURA-BPI総合インデックスとは、野村フィナンシャル・リサーチ&コンサルティング株式会社が発表しているわが国の代表的な債券パフォーマンスインデックスです。当該指数の知的財産およびその他一切の権利は同社に帰属します。なお、同社は、当該指数の正確性、完全性、信頼性、有用性、市場性、商品性および適合性を保証するものではなく、当該指数を用いて運用されるファンドの運用成果等に関して一切責任を負いません。・MSCIロクサイ・インデックス(配当込み)とは、MSCI Inc.が開発した株価指数で、日本を除く世界の先進国で構成されています。MSCIロクサイ・インデックス(配当込み、円換算ベース)は、MSCIロクサイ・インデックス(配当込み、ドルベース)をもとに、委託会社が計算したものです。また、MSCIロクサイ・インデックスに対する著作権及びその他知的財産はすべてMSCI Inc.に帰属します。・FTSE世界国債インデックスは、FTSE Fixed Income LLCにより運営され、日本を除く世界主要国の国債の総収益率を各市場の時価総額で加重平均した債券インデックスです。同指数のデータは、情報提供のみを目的としており、FTSE Fixed Income LLCは、当該データの正確性および完全性を保証せず、またデータの誤謬、脱漏または遅延につき何ら責任を負いません。このインデックスに対する著作権等の知的財産その他一切の権利はFTSE Fixed Income LLCに帰属します。FTSE世界国債インデックス(除く日本、円換算ベース)は、FTSE世界国債インデックス(除く日本)をもとに、委託会社が計算したものです。

この保険のご留意いただきたい内容については、巻頭に「特別勘定運用レポートをご覧くださいにあたって」の記載がございますので、必ずご確認ください。

三菱UFJ バランスVA30D,60D,30G,60Gのマザーファンド

三菱UFJ バランスVA30D、60D、30G、60G(適格機関投資家限定)
運用会社：三菱UFJアセットマネジメント

2026年3月31日現在

各マザーファンドの運用状況 TOPIXマザーファンド

■組入上位10業種

業種	比率	ベンチマーク 構成比
1 電気機器	16.9%	17.2%
2 銀行業	10.4%	10.6%
3 卸売業	8.9%	9.1%
4 機械	6.2%	6.3%
5 輸送用機器	6.1%	6.2%
6 情報・通信業	6.1%	6.2%
7 化学	4.6%	4.7%
8 小売業	4.2%	4.3%
9 医薬品	3.9%	4.0%
10 保険業	3.5%	3.6%

*業種は、東証33業種で分類しています。

■組入上位10銘柄

組入銘柄数: 1,654銘柄

銘柄	業種	比率	ベンチマーク 構成比
1 トヨタ自動車	輸送用機器	3.3%	3.4%
2 三菱UFJフィナンシャル・グループ	銀行業	3.2%	3.3%
3 日立製作所	電気機器	2.3%	2.3%
4 三菱商事	卸売業	2.2%	2.3%
5 ソニーグループ	電気機器	2.2%	2.2%
6 三井住友フィナンシャルグループ	銀行業	2.1%	2.2%
7 三井物産	卸売業	1.8%	1.8%
8 みずほフィナンシャルグループ	銀行業	1.7%	1.7%
9 三菱重工業	機械	1.6%	1.6%
10 東京エレクトロン	電気機器	1.6%	1.6%

各マザーファンドの運用状況 日本債券インデックスマザーファンド

■ポートフォリオ特性

	ファンド
最終利回り	2.2%
直接利回り	1.1%
デュレーション	7.8

■種別組入比率

種別	比率	ベンチマーク
国債	83.6%	84.9%
地方債	6.0%	5.9%
政府保証債	1.3%	1.3%
金融債	0.3%	0.3%
事業債	6.6%	6.3%
円建外債	0.3%	0.3%
MBS	0.8%	1.0%
ABS	0.1%	0.1%

*利回り、デュレーションは組入銘柄の純資産総額に対する比率で加重平均しています。*デュレーション調整のため、債券先物を組み入れることがあります。この場合、デュレーションについては債券先物を含めて計算しています。*利回りはファンドの将来の運用成果を保証するものではありません。

■組入上位10銘柄

組入銘柄数: 1,097銘柄

銘柄	種別	クーポン	償還日	比率
1 第163回利付国債(5年)	国債	0.4000%	2028/09/20	1.3%
2 第372回利付国債(10年)	国債	0.8000%	2033/09/20	1.1%
3 第369回利付国債(10年)	国債	0.5000%	2032/12/20	1.1%
4 第368回利付国債(10年)	国債	0.2000%	2032/09/20	1.1%
5 第153回利付国債(5年)	国債	0.0050%	2027/06/20	1.1%
6 第373回利付国債(10年)	国債	0.6000%	2033/12/20	1.0%
7 第376回利付国債(10年)	国債	0.9000%	2034/09/20	1.0%
8 第363回利付国債(10年)	国債	0.1000%	2031/06/20	1.0%
9 第379回利付国債(10年)	国債	1.5000%	2035/06/20	1.0%
10 第370回利付国債(10年)	国債	0.5000%	2033/03/20	1.0%

各マザーファンドの運用状況 外国株式インデックスマザーファンド

■組入上位10業種

業種	比率
1 半導体・半導体製造装置	11.2%
2 資本財	8.2%
3 ソフトウェア・サービス	7.4%
4 テクノロジー・ハードウェア・機器	7.0%
5 医薬品・バイオテク・ライフ	6.9%
6 メディア・娯楽	6.9%
7 銀行	6.8%
8 金融サービス	6.4%
9 エネルギー	5.0%
10 一般消費財・サービス流通・小売り	4.5%

*業種は、GICS(世界産業分類基準)で分類しています。*国・地域は原則、主要取引所在地で分類しています。

■組入上位10銘柄

組入銘柄数: 1,132銘柄

銘柄	国・地域	業種	比率
1 NVIDIA CORP	アメリカ	半導体・半導体製造装置	5.4%
2 APPLE INC	アメリカ	テクノロジー・ハードウェア・機器	4.9%
3 MICROSOFT CORP	アメリカ	ソフトウェア・サービス	3.4%
4 AMAZON.COM INC	アメリカ	一般消費財・サービス流通・小売り	2.6%
5 ALPHABET INC-CL A	アメリカ	メディア・娯楽	2.0%
6 ALPHABET INC-CL C	アメリカ	メディア・娯楽	1.9%
7 BROADCOM INC	アメリカ	半導体・半導体製造装置	1.8%
8 META PLATFORMS INC-CLASS A	アメリカ	メディア・娯楽	1.6%
9 TESLA INC	アメリカ	自動車・自動車部品	1.3%
10 JPMORGAN CHASE & CO	アメリカ	銀行	1.0%

各マザーファンドの運用状況 外国債券インデックスマザーファンド

■ポートフォリオ特性

	ファンド
最終利回り	3.6%
直接利回り	3.0%
デュレーション	6.1

■組入通貨

通貨	比率
1 米ドル	45.8%
2 ユーロ	28.7%
3 中国元	12.2%
4 英ポンド	5.7%
5 カナダドル	2.1%
その他	5.5%

*利回り、デュレーションは組入銘柄の純資産総額に対する比率で加重平均しています。*利回りはファンドの将来の運用成果を保証するものではありません。*国・地域は原則、発行地で分類しています。*組入通貨比率は、為替予約等を含めた実質的な比率です。
*本資料は、三菱UFJアセットマネジメント株式会社が信頼できると判断した諸データに基づいて作成しましたが、その正確性、完全性を保証するものではありません。また、上記の実績・データ等は過去のものであり、今後の成果を保証・約束するものではありません。*表示桁未満の数値がある場合、四捨五入しています。*原則として、比率は純資産総額に対する割合です。

この保険のご留意いただきたい内容については、巻頭に「特別勘定運用レポートをご覧くださいにあたって」の記載がございますので、必ずご確認ください。

■このレポートは、三井住友DSアセットマネジメントが信頼性が高いと判断した情報等により作成したものです。■このレポートの内容は作成基準日のものであり、将来予告なく変更されることがあります。また、その正確性・完全性を保証するものではありません。■運用実績等に関するグラフ・数値等は過去の実績を示すものであり将来の運用成果をお約束するものではありません。■この資料にインデックス・統計資料等が記載される場合、それらの知的所有権その他の一切の権利は、その発行者、許諾者に帰属します。



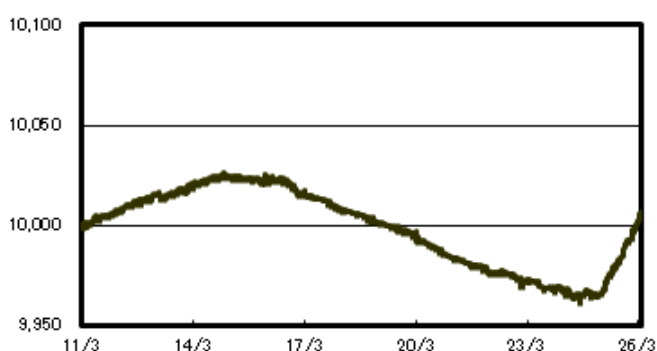
【SMAM・FGマネーファンドVA】

主として、マネーインカム・マザーファンドへの投資を通じて、円貨建の短期公社債および短期金融商品に投資し、安定した収益の確保を目指します。

※資金動向、市況動向等によっては、上記のような運用ができない場合があります。

作成基準日：2026年3月31日

● 設定来の運用実績



- 基準価額は、信託報酬控除後です。
- 基準価額は、2011年3月3日を10,000とした指数として表示しております。
- グラフは過去の実績を示したものであり将来の成果をお約束するものではありません。

● 資産構成

債券	65.1%
先物等	0.0%
短期金融商品・現金等	34.9%
合計	100.0%

● ポートフォリオ概況

クーポン(%)	0.05
残存年数(年)	0.39
修正デュレーション(年)	0.39
最終利回り(%)	0.62

● 格付構成

AAA格	65.1%
AA格	0.0%
A格	0.0%
BBB格	0.0%
BB格以下	0.0%

● 基準価額および純資産総額

	3月31日	前月比
基準価額(円)	10,007	5
純資産総額(百万円)	353	1

● 騰落率

	1か月	3か月	6か月	1年	設定来
ファンド	0.05%	0.12%	0.22%	0.37%	0.07%

※ 騰落率を算出する基準価額は、信託報酬控除後です。設定来は2011年3月3日を基準とします。上記騰落率は、実際の投資家利回りとは異なります。

● 信託報酬率(年率)

2026年3月31日現在	0.0000%
--------------	---------

※上記信託報酬率は税抜きです。

● 債券種別構成

国債	65.1%
政府保証債	0.0%
地方債	0.0%
金融債	0.0%
事業債	0.0%
円建外債	0.0%
その他	0.0%

● 残存年月別構成

1年未満	65.1%
1-3年	0.0%
3-7年	0.0%
7-10年	0.0%
10年以上	0.0%

※構成比を示す比率は全て当ファンドの純資産総額対比です。

この保険のご留意いただきたい内容については、巻頭に「特別勘定運用レポートをご覧くださいにあたって」の記載がございますので、必ずご確認ください。

募集代理店

引受保険会社

三井住友海上プライマリー生命保険株式会社

〒103-0028 東京都中央区八重洲 1-3-7 八重洲ファーストフィナンシャルビル

資料請求・お問い合わせ

フリーダイヤル 0120-125-104

<https://www.ms-primary.com>